

Wyważarka TROLL TOTEM P

Wyważarka TOTEM wyposażona jest w nowoczesny nastawnik laserowy, który podczas wprowadzania parametrów koła zapamiętuje dane a po pomiarze niewyważień, precyzyjnie wskazuje miejsce umieszczenia ciężarka. Urządzenie ma wbudowany ultradźwiękowy sonar do bezdotykowego pomiaru szerokości koła. Wyważarka posiada system rozpoznawania rodzaju felgi na podstawie wprowadzonych parametrów. Urządzenie wyposażone jest w nowoczesny system naprowadzania koła na miejsce niewyważenia. Całkowicie nowy system operacyjny oparty na dwóch przyciskach oraz kole jako kursorze wyboru czyni maszynę bardzo intuicyjną w obsłudze. W standardzie maszyna posiada także dotykowy monitor LCD, który jeszcze bardziej ułatwia i przyspiesza nawigowanie po menu użytkownika. Wyważarka może być wyposażona w uchwyt pneumatyczny.



- autonaprowadzanie na miejsce niewyważenia,
- laserowy nastawnik,
- laser liniowy,
- automatyczny pomiar szerokości koła,
- bezdotykowy pomiar zewnętrznej szerokości koła,
- programy ALU,
- 2 programy ALU dla motocykli,
- optymalizacja,
- 3P - ukryty ciężarek,
- syntezytor mowy,
- dotykowy monitor LCD,
- pneumatyczny uchwyt koła,

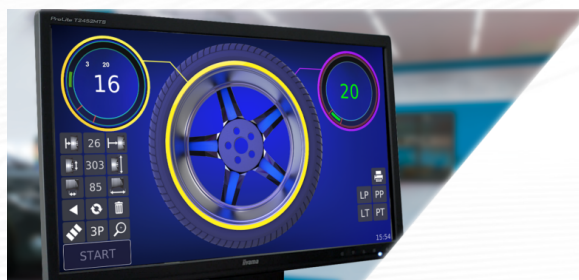
Dane techniczne

| | |
|----------------------------|-------------|
| Średnica obręczy: | 10" - 30" |
| Szerokość obręczy: | 2" - 15" |
| Maks. ciężar koła: | 80 kg |
| Dokładność niewyważenia: | 1 g |
| Prędkość obrotowa: | 140 obr/min |
| Moc silnika napędzającego: | 80 W |

| | |
|-------------------------|----------------|
| Zasilanie elektryczne: | 230V / 50 Hz |
| Zasilanie pneumatyczne: | 8 - 10 bar |
| Wymiary (G/SZ/W) mm: | 1010/1350/1550 |
| Waga urządzenia: | 120 kg |

Zalety maszyny:

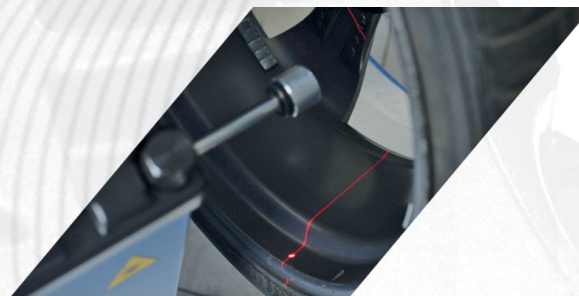
Nowy interfejs



Monitor dotykowy



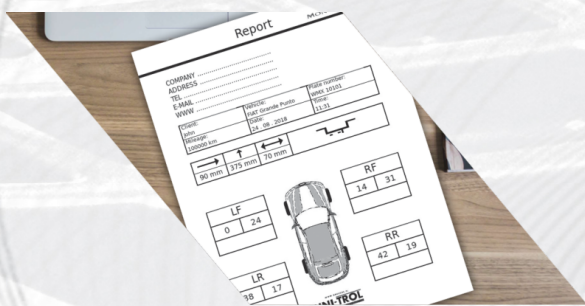
Precyzyjny wskaźnik laserowy





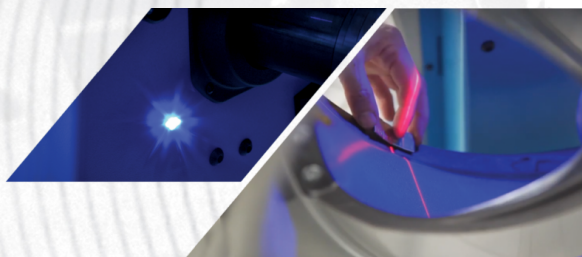
Nawigacja bez klawiatury

Łatwa kalibracja



Wydruk do pliku

Oświetlenie robocze





Automatyczne pozycjonowanie koła

Pneumatyczny uchwyt



Dostępne kolory



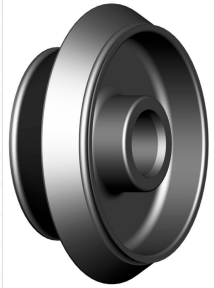
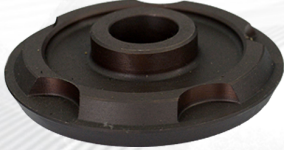

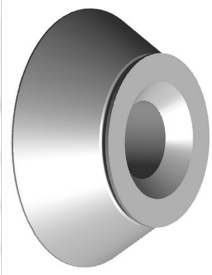
Kolory podstawowe





Kolory na zamówienie

Wyposażenie dodatkowe

| Indeks | Opis | Zdjęcie |
|-----------|---|---|
| PPK-1 | Podnośnik koła PPK-1 |  |
| DO-5P | Docisk palcowy 5-bolcowy |  |
| DO-4P | Docisk palcowy 4-bolcowy |  |
| 190400018 | Pierścień dystansowy do stożków dostawczych Ø40 |  |

| Indeks | Opis | Zdjęcie |
|--------------|-----------------------|---|
| 150400043 | Stożek 122-174 mm Ø40 |  |
| 04.04.008.40 | Stożek 125-145 mm Ø40 |  |
| 06.04.009.40 | Stożek 145-165 mm Ø40 |  |
| 150400049 | Stożek 95-132 mm Ø40 |  |

| Indeks | Opis | Zdjęcie |
|-------------|---|---|
| W-U-5P | Uchwyt motocyklowy do uchyty pneumatycznego |  |
| W-U-2P-40 | Uchwyt szpilkowy do uchyty pneumatycznego |  |
| 143 403 003 | Nakrętka Haweka ProGrip Ø40 mm x 3mm |  |
| 190 008 002 | Kołpak dociskowy Haweka ProGrip |  |

| Indeks | Opis | Zdjęcie |
|-----------|--------------------------------|---|
| T-CĘG-001 | Cęgi wulkanizatorskie |  |
| WT-2065-1 | Skrobak do ciężarków klejonych |  |